



Landschappelijke inpassing en ontsluiting nieuwbouw

Stuifzand, Pesse & Fluitenberg

Versterking landschap en cultuurhistorie en ontwikkelen van ommetjes.



Stand van zake

- **Definitieve Plankaarten Pessen, Stuifzand en Fluitenberg**
 - **Ommetjes Pesse, Stuifzand en Fluitenberg**
 - **Borden: werk in uitvoering**
 - **Uitvoer**
 - **Nieuwsbrief**
-
- **Landschapsbrigade**





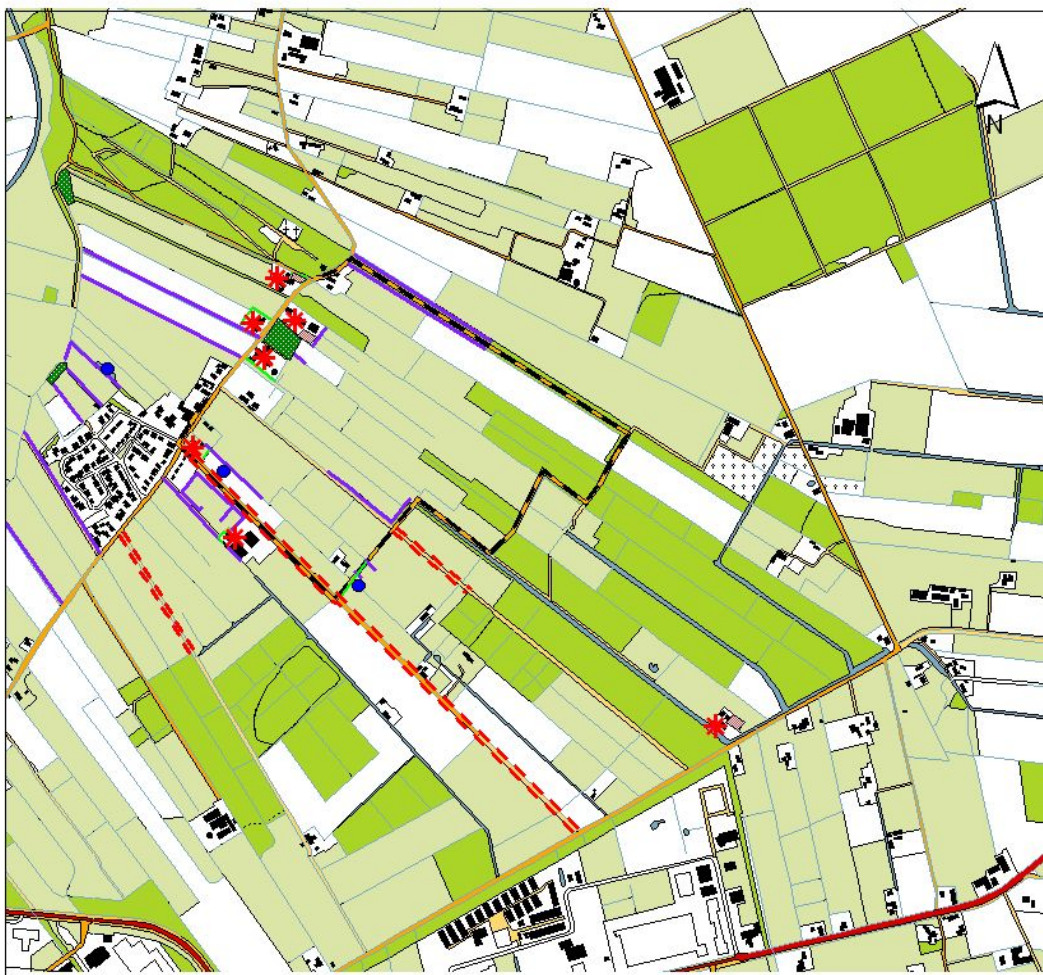
Plankaart Pesse

Legenda:

-  *Bomenrij*
-  *Erf*
-  *Oerwefje*
-  *Aanleg haag*
-  *Houtsingel*
-  *Boortgaard*
-  *Bos accoord*

Opdrachtgever: Gemeente Hoogeveen
 Auteur: Silbertje v. IJsselt
 Datum: 16 juni 2011



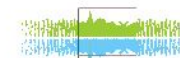


Plankaart Stuifzand

LEGENDA:

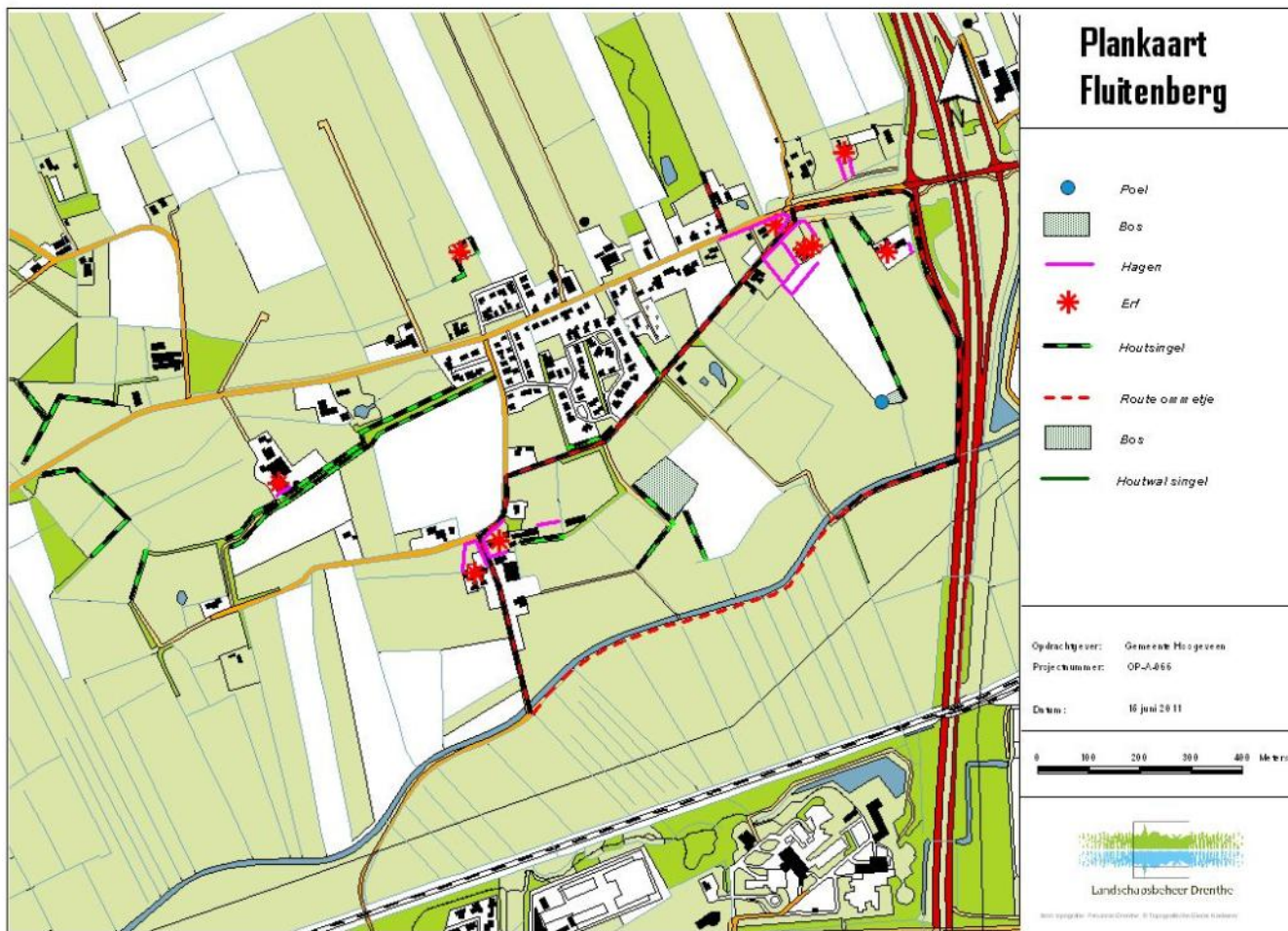
-  Erf
-  Haag
-  Poel of ven
-  Houtsingel, -wal of boemenrij
-  Wandelpad

Opmachtgever: Gemeente Hoogeveen
Projectnummer: OPJ-088
Auteur: SibertHofstema
Datum: 16 juni 2011



Landschaapsbeheer Drenthe

Wettelijke aanpak: Provincie Drenthe, © Topografische Dienst Kadaster





Resultaat Pesse

Houtwallen, -singels en bomenrijen:	7,1 km
Bos	0,25 ha
Poelen en vennen	1 stuks
Hagen	0,8 km
Wandelpaden	3 routes
Boomgaarden en vrijstaande bomen	80 bomen

Cursus, landschapsbrigade, infoborden, werkdag



Mogelijkheden Stuifzand

Houtwallen, -singels en bomenrijen:	8,4 km
Bos	0,7 ha
Poelen en vennen	3 stuks
Hagen	0,5 km
Wandelpaden	3 routes
Boomgaarden en vrijstaande bomen	30 bomen

Cursus, landschapsbrigade, infoborden, werkdag



Mogelijkheden Fluitenberg

Houtwallen, -singels en bomenrijen:	2,5	km
Bos	1	ha
Poelen en vennen	1	stuks
Hagen	0,8	km
Wandelpaden	1	route
Boomgaarden en vrijstaande bomen	110	bomen

Cursus, landschapsbrigade, infoborden, werkdag



Planning

- Bestekken gereed en aanbesteding (21 sept)
- Plaatsten bouwboard
- Start opschonen poelen en ven (eind okt)
- Start overige werkzaamheden (nov)
- Afronding werkzaamheden (eind dec/ Pesse 1 maart)
- Oprichten landschapsbrigade(s)
- Cursus snoeien hoogstamfruit
- Afsluiting met officiële handeling (opening ommetjes)

- Verspreiding nieuwsbrief